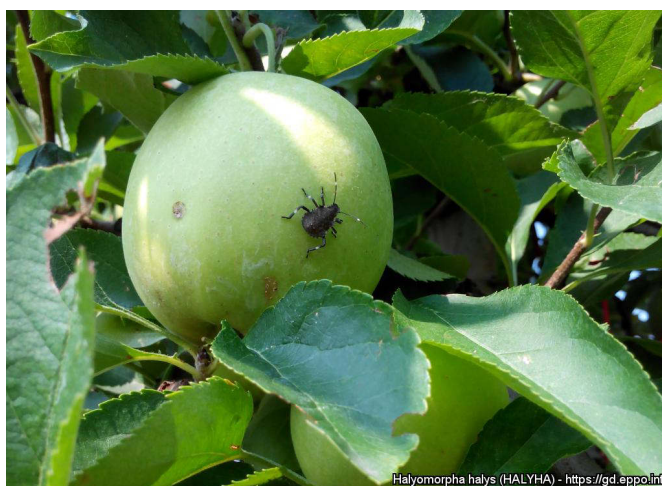


HALYOMORPHA HALYS (STÁL)

Zagrożenie dla roślin sadowniczych, warzyw i roślin ozdobnych w Polsce



A



B

Halyomorpha halys: A – osobnik dorosły na liściu morwy, B – nimfa na jabłku (fot. A - Ilya Mityushev, Department of Plant protection of the Russian Timiryazev State Agrarian University, Rosja; fot. B – Iris Bernardinelli - ERSA - Servizio fitosanitario - Friuli Venezia Giulia, Włochy; <https://gd.eppo.int>)



A



B

Uszkodzenia spowodowane przez *Halyomorpha halys*: A – zdeformowane gruszki, B – uszkodzone kolby kukurydzy (fot. A – dzięki życzliwości Stefano Caruso, Consiglio Fitosanitario Modena, Włochy; fot. B – Roxana Ciceoi, Research Center for Studies of Food and Agricultural Products Quality, University of Agronomic Sciences and Veterinary Medicine, Bukareszt, Rumunia; <https://gd.eppo.int>)

Ulotka nie jest przeznaczona do wykorzystania w celach komercyjnych.

Zasięg występowania i opis agrofaga

Gatunek ten pochodzi z Azji (Chiny, Japonia, Korea Północna i Południowa, Tajwan), skąd został zawleczony do Ameryki Północnej (Kanada, USA) oraz Europy (Austria, Francja, Grecja, Gruzja, Hiszpania, Liechtenstein, Niemcy, Rosja, Rumunia, Serbia, Słowacja, Słowenia, Szwajcaria, Węgry i Włochy). **W Polsce jak dotąd nie był on notowany.**

H. halys jest pluskwiakiem różnoskrzydłym z rodziny tarczówkowatych (*Pentatomidae*). Osobniki dorosłe mają długość 12-17 mm a ich zabarwienie jest brązowo-zielone z metalicznymi, miedzianymi lub niebieskawymi plamami na głowie przedpleczu. Po grzbietowej stronie ciała znajduje się trójkątna tarczka dochodząca do połowy długości odwłoka, który otoczony jest przez beżowo paskowaną otoczkę. Czułki są pięcioczłonowe, brązowe z jaśniejszymi paskami. Gdy owady czują się zagrożone wytwarzają bardzo nieprzyjemną woń, która na długo może utrzymywać się w pomieszczeniach.

Rośliny żywicielskie

Polifag porażający ok. 100 gatunków roślin, w tym: drzewa owocowe, wliczając w to *Malus domestica* (jabłko), *Morus* spp. (morwę), *Prunus armeniaca* (morelę), *P. avium* (czereśnię), *P. domestica* (śliwę), *P. persica* (brzoskwinie), *Pyrus communis* (gruszę), *Rubus idaeus* (malinę) i *Vitis vinifera* (winorośl), a ponadto drzewa i krzewy leśne i ozdobne, takie jak *Abelia* spp. (abelia), *Acer* spp. (klony), *Buddleia davidi* (budleja dawida), *Cryptomeria* spp. (kryptomeria), *Cupressus* spp. (cyprysy), *Hibiscus* spp. (ketmia), *Lonicera* spp. (wiciokrzew), *Pouloonia tomentosa* (pouloonia omszona), *Rosa rugosa* (róza pomarszczona), *Salix* spp. (wierzby), oraz rośliny zielne, w tym warzywa, takie jak *Capsicum annuum* (papryka) *Phaseolus vulgaris* (fasola) i *Solanum lycopersicum*

(pomidor) oraz rośliny rolnicze, np. *Zea mays* (kukurydza).

Objawy występowania i szkodliwość

Osobniki *H. halys* odżywiają się sokami roślin - nimfy żerują na liściach, łodygach i owocach roślin oraz kolbach kukurydzy, a osobniki dorosłe głównie na owocach. Na porażonych organach roślinnych pojawiają się niewielkie nekrotyczne plamki (średnicy ok. 3 mm) i bruzdy oraz brązowawe przebarwienia. Silnie porażone owoce są zdeformowane i nie nadają się do sprzedaży. Na kolbach kukurydzy tworzą się nekrozy na ziarniakach, natomiast w przypadku soi i fasoli na nasionach wewnątrz strąków.

Sposoby rozprzestrzeniania i przenikania

Owady mogą rozprzestrzeniać się lokalnie w uprawach, a ponadto są przenoszone z przesyłkami roślin, świeżych owoców i warzyw oraz kolb kukurydzy.

Postępowanie w przypadku podejrzenia wystąpienia agrofaga

W przypadku jakichkolwiek podejrzeń co do obecności agrofaga na borówkach i innych roślinach wrzosowatych należy poinformować o tym fakcie najbliższą jednostkę organizacyjną Państwowej Inspekcji Ochrony Roślin i Nasiennictwa (PIORiN). Oddziały PIORiN umiejscowione są w większości miast powiatowych. Dane kontaktowe tych jednostek znajdują się na stronie <http://piorin.gov.pl/>. Zadania realizowane przez PIORiN mają na celu między innymi zmniejszenie zagrożenia ze strony organizmów szkodliwych, a kierunki i zakres działań Inspekcji wynikają z bieżących dla stanu fitosanitarnego upraw i środowiska naturalnego.

Wymagania fitosanitarne

H. halys nie jest organizmem regulowanym przepisami prawa (**nie jest organizmem kwarantannowym**) i nie podlega obowiązkowi zwalczania w Polsce.