

Lokalizacja lotniczego  
ograniczenia szkodników  
owadźcych w 2022  
Nadleśnictwo Sulęcín  
Jemiołów  
Stan na 15-02-2022

Skala 1:25000  
0 250 500 m



Legenda:

- |                 |              |                        |
|-----------------|--------------|------------------------|
| Pozostałe ciekí | Leśnictwa    | Lasy poza zarz. PGL LP |
| Rowy            | Nadleśnictwa | Zbiornik wodny         |
| Droga publiczna | Oddziały     |                        |

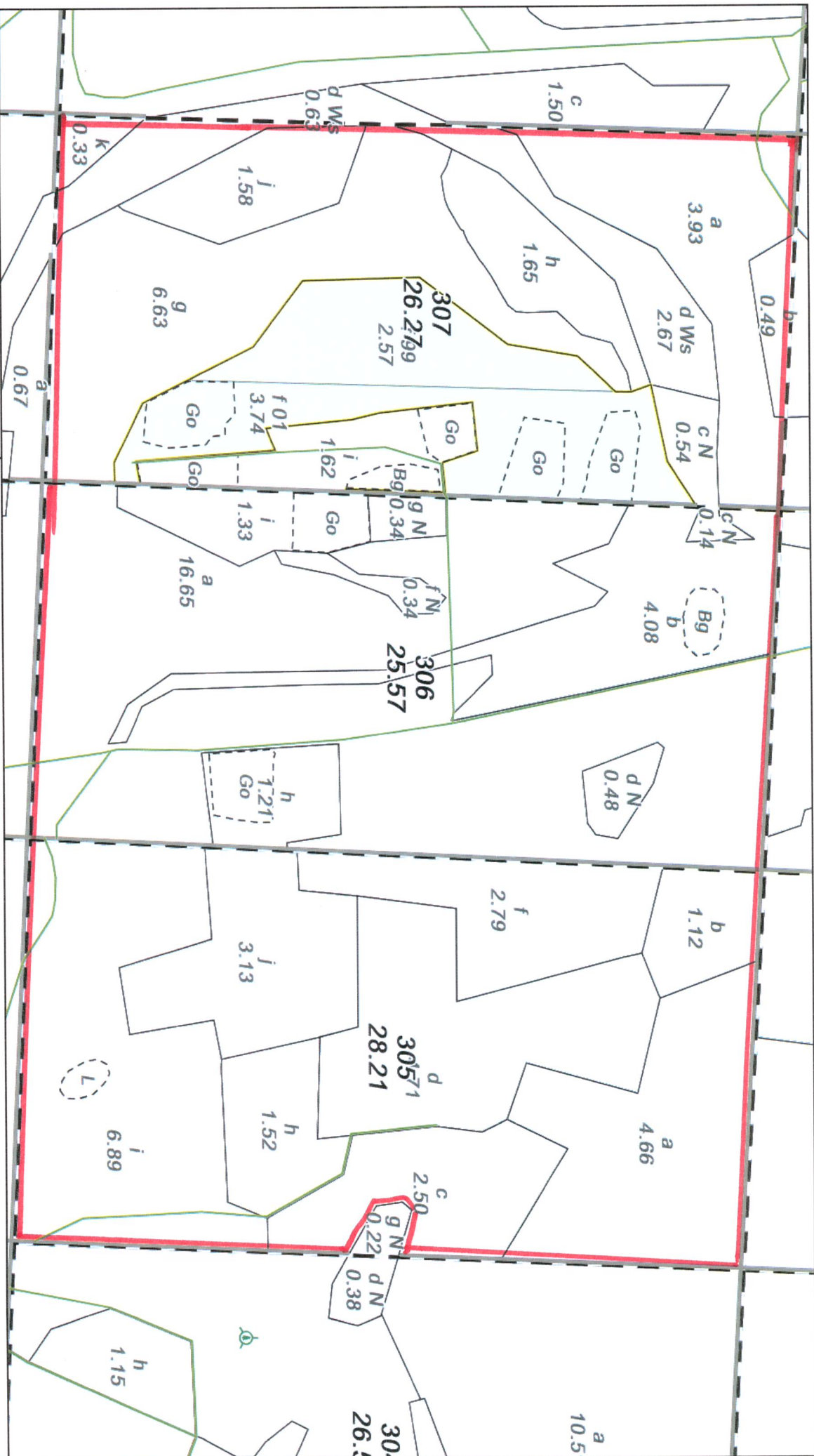
*obstaw planowany do zabiegu*





Lokalizacja lotniczego  
ograniczenia szkodników  
owadździej w 2022  
Nadleśnictwo Sulęcjin  
Tizemeszno  
Stan na 15-02-2022

Skala 1:50000  
0 50 100 m



- Legend:
- Lesnictwa
  - Wydzielienia
  - Wydzielienia - bufor
  - Nadleśnictwa
  - Stale partie kontrole do jesieniowych poszukiwań szkodników sosny
  - Oddziały
  - PNSW
  - Linie podziału powierzchniowego
  - Inne
  - Droga leśna
  - Inne obiekty infrastruktury

*doceprzyczenie do  
zobaczyć*

