

Rzecznik Samochodowy wpisany na listę
Ministerstwa Infrastruktury (RS nr 001108)
Certyfikowany przez Centrum Certyfikacji Rzeczników
Polskiego Związku Motorowego w Warszawie
(certyfikat nr 502)
Rzecznik-zweryfikowany przez Ministerstwo
Infrastruktury i SRTiRD (nr zaświadczenia 577)
Biegły Skarbowy wpisany na listę IZBY SKARBOWEJ
we Wrocławiu (pozycja nr 140)
Członek Stowarzyszenia Rzeczników Techniki
Samochodowej i Ruchu Drogowego (nr legitym. 2614)
należącego do FIEA-Międzynarodowej Federacji
Ekspertów Samochodowych
Biegły sądowy



www.rzecznikasamochodowy.com

Opinie i wyceny z zakresu techniki motoryzacyjnej i
prawa o ruchu drogowym dla:
-Urzędów Celnych
-Urzędów Skarbowych
-Wydziałów Komunikacji
Rekonstrukcje wypadków drogowych V-SIM 4.0
Wyceny wartości pojazdów i maszyn dla Banków i
Funduszy Leasingowych
Kalkulacje napraw pojazdów w systemie AUDATEX
Ustalanie przyczyn awarii pojazdów
Likwidacja szkód komunikacyjnych
Pojazdy zabytkowe

Wiesław Orłowski, BIURO : 54-314 Wrocław, Hermanowska 63

WYCENA Nr: WO-42/19

z dnia: 2019/03/03

Wykonawca wyceny : Wiesław Orłowski upr. Ministra Infrastr. nr RS 1108

Właściciel: **WOJEWÓDZKI INSPEKTORAT OCHRONY ROŚLIN I NASIENICTWA WE
WROCŁAWIU**

Adres: **ul. PIŁSUDSKIEGO 15/17, 50-044 WROCŁAW**

Zadanie: **Ocena stanu technicznego i określenie wartości rynkowej pojazdu w stanie niesprawnym.**

DANE IDENTYFIKACYJNE POJAZDU (*)

Dane: [O] III-2019

Marka: **FIAT** Model pojazdu: **Seicento 1.1 Kat.**
Wersja: Nr rejestracyjny: **DW2628S** Rok prod.: **2005**
Rodzaj pojazdu: **Samochód osobowy*** VIN: **ZFA18700001162842**

Data pierwszej rejestracji **2005/05/16**
Wskazanie drogomierza **73220 km**
Okres eksploatacji pojazdu (05/05/16-19/03/03) **166 mies.**
Kolor powłoki lakierowej, (rodzaj lakieru) **żółty 2-warstwowy typu uni**
Oznaczenie typu **187**
Dop. masa całk. **1190 kg**
Rodzaj nadwozia **hatchback 3 drzwiowy**
Rodzaj silnika **z zapłonem iskrowym (wtrysk)**
Pojemność / Moc silnika **1108 ccm / 40kW (54KM)**
Liczba cylindrów / Układ cylindrów / Liczba zaworów **4 / rzędowy / 8**
Rodzaj skrzyni biegów **manualna**
Rodzaj napędu **przedni (4x2)**

WYPOSAŻENIE STANDARDOWE

L.p.	Nazwa elementu wyposażenia	L.p.	Nazwa elementu wyposażenia
1	Immobilizer	5	Poduszka powietrzna kierowcy
2	Koło zapasowe dojazdowe	6	Szyba tylna ogrzewana
3	Napinacze przednich pasów bezpieczeństwa	7	Światło dodatkowe STOP
4	Opony 155/65 R13		

WYPOSAŻENIE DODATKOWE

L.p.	Nazwa elementu wyposażenia	Wartość [PLN]
1	+Blokada Multlock	25

OPIS ZAMONTOWANEGO W POJEŹDZIE OGUMIENIA

Koło	Marka, typ	Bieżnik [mm]	Zużycie [%]
Przednie lewe:	*KORMORAN 145/70 R13 71Q	6,0	46
Przednie prawe:	*KORMORAN 145/70 R13 71Q	6,0	46
Tylne lewe:	*KORMORAN 145/70 R13 71Q	6,0	46
Tylne prawe:	*KORMORAN 145/70 R13 71Q	6,0	46

OPISY DOTYCZĄCE POJAZDU

Badanie pojazdu przeprowadzono w dniu 27.02.2019 r. we Wrocławiu na ulicy Zwycięskiej.

W wyniku badania zewnętrznego wyżej zidentyfikowanego pojazdu stwierdzono:

- pojazd jest kompletny bez uszkodzeń o charakterze kolizyjnym
- pojazd posiada: koło zapasowe, podnośnik, klucz do kół, trójkąt, gaśnicę
- silnik uruchamia się łatwo i pracuje równomiernie we wszystkich zakresach obrotów
- poziom płynów eksploatacyjnych jest w normie

W wyniku jazdy próbnej na terenie obiektu stwierdzono:

- sprzęgło funkcjonuje prawidłowo
- układ przeniesienia napędu funkcjonuje poprawnie
- zawieszenie nie wykazuje objawów uszkodzeń czy nadmiernego zużycia
- hamulce działają prawidłowo

Wersję handlową (wyposażenie) pojazdu ustalono na podstawie oględzin.

Pojazd posiada komplet kół z oponami letnimi. Opony są czternastoletnie w złym stanie.

KOREKTY

WARTOŚĆ BAZOWA BRUTTO (166 mies.)	2 930 PLN
KOREKTA ZA WYPOSAŻENIE DODATKOWE	25 PLN

Wyposażenie pojazdu powoduje powiększenie wartości pojazdu, gdy jest wyposażeniem ponadstandardowym oraz jest sprawne, czyli zdolne do spełnienia swojej funkcji. Wielkość korekty wartości bazowej, związanej z wyposażeniem dodatkowym pojazdu została określona na podstawie udziału tego wyposażenia w wartości standardowo wyposażonego nowego pojazdu z uwzględnieniem amortyzacji pojazdu i zwiększonej amortyzacji jego wyposażenia.

KOREKTA ZA PRZEBIEG	443 PLN
---------------------------	---------

Korekta uwzględnia wpływ przebiegu pojazdu na jego wartość. Wartość bazowa została określona dla przebiegu normatywnego 156 800 km. Zweryfikowany przebieg wycenianego pojazdu jest mniejszy od normatywnego o - 83 580 km. Powoduje to zastosowanie korekty wartości w wysokości 15,01%.

KOREKTA ZA OGUMIENIE	18 PLN
----------------------------	--------

Korekta uwzględnia wpływ stanu ogumienia na wartość pojazdu. Zużycie poszczególnych opon zostało określone z uwzględnieniem zmierzonej wysokości ich bieżnika. Punktem odniesienia jest ogumienie o zużyciu 50%.

KOREKTY RÓŻNE	- 508 PLN
---------------------	-----------

W tym:		[%]	Wart. [PLN]
Stan utrzymania i dbałość o pojazd		-5,0	- 169

Stan utrzymania i dbałość o pojazd mogą mieć wpływ na wartość rynkową pojazdu w przypadku, gdy stan wycenianego pojazdu istotnie odbiega od dobrego, odpowiedniego dla danego okresu eksploatacji i przebiegu. Stwierdzony ponadprzeciętnie dobry stan świadczący o wyjątkowej dbałości o pojazd może stanowić podstawę korekty dodatniej wartości, stan gorszy od typowego dobrego - podstawę do korekty ujemnej.

Szczególny charakter eksploatacji		-10,0	- 339
-----------------------------------	--	-------	-------

Negatywny wpływ na wartość rynkową może mieć używanie pojazdu w nietypowych warunkach, jak też w nietypowy sposób, np.: do nauki jazdy, do jazd sportowych i testowych, samochodu osobowego do celów zarobkowych, częsta jazda z przyczepą przez samochód osobowy lub terenowy, itp. Wielkość tej korekty szacuje się w zależności od intensywności i okresu eksploatacji pojazdu w szczególnie sposób. Pojazd był eksploatowany jako służbowy, w dużej części w terenie poza drogami utwardzonymi.

KOMENTARZ

Stwierdzono:

- komora silnika- wycieki oleju
- obicie tapicerskie fotela kierowcy- wytarte
- koło kierownicy- wytarte
- wykładziny podłogowe - trwale zabrudzone
- felgi- porysowane krawędzie
- drzwi lewe- wgniecione

Wartość rynkowa brutto wyżej zidentyfikowanego pojazdu, określona na dzień wykonania opinii wynosi:

2900 PLN

(słownie: dwa tysiące dziewięćset złotych)

w tym VAT (23,0%) 542,28 PLN

Wartość określono na podstawie:

- notowań wartości rynkowych ustalonych przez wykonawcę opinii,
- korekt mających wpływ na wartość pojazdu.

KLAUZULE I ZASTRZEŻENIA

Opinię wykonano bezstronnie zgodnie z najlepszą wiedzą i sumieniem rzeczoznawcy.

Rzeczoznawca nie bierze odpowiedzialności za wady ukryte pojazdu, których ujawnienie nie jest możliwe bez demontażu części i podzespołów pojazdu.

Rzeczoznawca nie bierze odpowiedzialności za wady prawne przedmiotu wyceny ani za ewentualne skutki wynikające z dalszego jego użytkowania.

Rzeczoznawca nie ponosi także odpowiedzialności za ewentualne wady wyceny powstałe z oparcia się na stanie przedmiotu wyceny wynikającym z przedstawionych mu przez osoby udzielające na ten temat informacji, jeśli brak było podstaw do kwestionowania ich zgodności ze stanem faktycznym lub też ustalenie stanu rzeczywistego przez wykonawcę było niemożliwe lub znacznie utrudnione.

Powyższe opracowanie określa wartość przedmiotu wyceny dla potrzeb sprzedaży środka trwałego firmy i nie może być wykorzystane do żadnego innego celu. Nie może też być publikowane w całości w jakimkolwiek dokumencie bez zgody wykonawcy i bez uzgodnienia z nim formy i treści takiej publikacji.

Nie wykonano szczegółowego sprawdzenia poprawności funkcjonowania wszystkich elementów wyposażenia pojazdu.

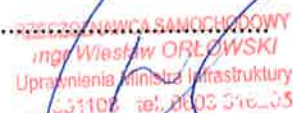
Załącznik do niniejszej opinii stanowi dokumentacja fotograficzna.



pieczęć

Dnia 03.03.2019 r.

Wycenę sporządził:


RZECZOZNAWCA SAMOCHODOWY
Inż. Wiesław ORŁOWSKI
Uprawnienia Ministra Infrastruktury
031102 tel. 0603 346 05

DOKUMENTACJA FOTOGRAFICZNA

do wyceny nr: WO-42/19

z dnia: 2019/03/03

DANE IDENTYFIKACYJNE POJAZDU (*)

Dane: [O] III-2019

Marka: FIAT

Model pojazdu: Seicento 1.1 Kat.

Wersja:

Nr rejestracyjny: DW2628S

Rok prod.: 2005

Rodzaj pojazdu: Samochód osobowy*



Fotografia numer 1



Fotografia numer 2



Fotografia numer 3



Fotografia numer 4

RZESZÓW, ul. SW. SCHODOWY
Ingr. Wiesław ORŁÓWSKI
Uprawnienie Ministerstwa Infrastruktury
001108, tel. 603 316205



Fotografia numer 5



Fotografia numer 6



Fotografia numer 7



Fotografia numer 8



Fotografia numer 9

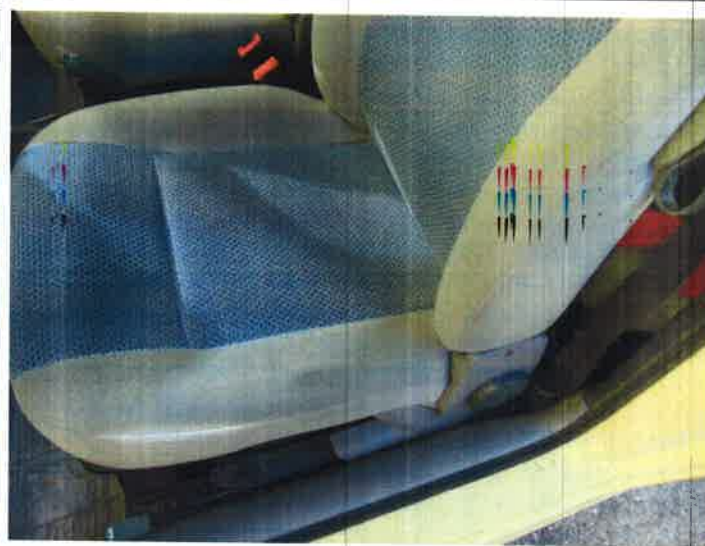


Fotografia numer 10

[Handwritten signature]
RZECZNIK SZANOWANY SMOCHODOWY
mgr Wiesław ORŁOWSKI
Uprawnienia Ministra Infrastruktury
00 00 00 00 00 00 00 00 00 00



Fotografia numer 11



Fotografia numer 12



Fotografia numer 13



Fotografia numer 14



Fotografia numer 15



Fotografia numer 16

RZECZOZNAWCA SAMOCHODOWY
mgr Wiesław ORŁOWSKI
Uprawniony Ministra Infrastruktury
00 207 250 201, 201 200 00 1113



Fotografia numer 17



Fotografia numer 18



Fotografia numer 19



Fotografia numer 20



Fotografia numer 21



Fotografia numer 22

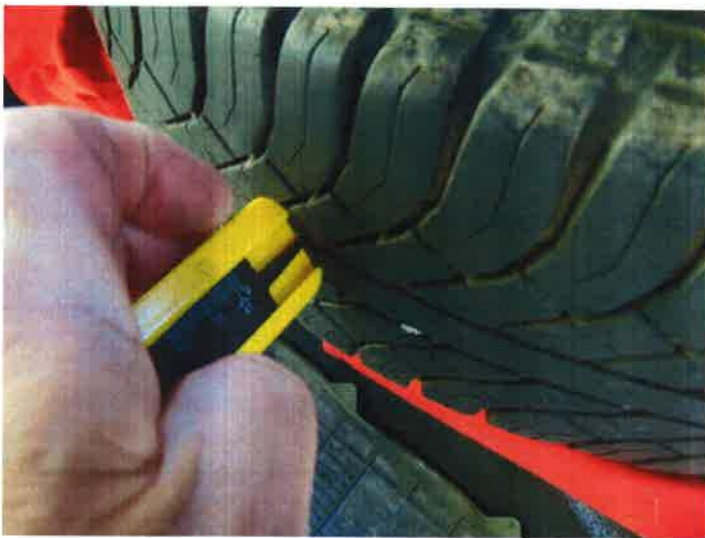
RZECZNIK SAMOCHODOWY
Ingr Wiesław ORLÓWSKI
Uprawnienia Ministra Infrastruktury
K.C. 001108 tel. 0603 516...3



Fotografia numer 23



Fotografia numer 24



Fotografia numer 25



Fotografia numer 26



Fotografia numer 27



Fotografia numer 28

RZECZOZNAWCA SAMOCHODOWY
 inż. Wiesław ORŁOWSKI
 Uprawnienia Ministra Infrastruktury
 KS 01108 tel. 0602 316205



Fotografia numer 29



Fotografia numer 30

RZECZNIK SAMOCHODOWY
ingr. Wiesław ORŁOWSKI
Urządzenia Ministerstwa Infrastruktury
12-001108 tel. 0603 316 005

ARKUSZ USTALENIA WARTOŚCI POJAZDUdo wyceny nr: **WO-42/19**

z dnia: 2019/03/03

Wykonawca wyceny : Wiesław Orłowski upr. Ministra Infrastr. nr RS 1108

Właściciel: **WOJEWÓDZKI INSPEKTORAT OCHRONY ROŚLIN I NASIENNICTWA WE WROCŁAWIU**Adres: **ul. PIŁSUDSKIEGO 15/17, 50-044 WROCŁAW**Zadanie: **Ocena stanu technicznego i określenie wartości rynkowej pojazdu w stanie niesprawnym.****DANE IDENTYFIKACYJNE POJAZDU (*)**

Dane: [O] III-2019

Marka: **FIAT** Model pojazdu: **Seicento 1.1 Kat.**Wersja: Nr rejestracyjny: **DW2628S**Rok prod.: **2005**Rodzaj pojazdu: **Samochód osobowy***Wycena na podstawie pojazdu: **FIAT Seicento 1.1 Kat. Fresh hb3 1108 ccm 40 kW B****USTALENIE WARTOŚCI POJAZDU****KATALOG WARTOŚCI BAZOWYCH (BRUTTO):**

rok	mies.	wart. z katal. [PLN]	wart. zadana [PLN]	
2005	05	2930	2930	
WARTOŚĆ BAZOWA BRUTTO (166 mies.)				2 930 PLN

Normatywny okres eksploatacji **166 mies.**DATA PIERWSZEJ REJESTRACJI (rok/mies/dn) **2005/05/16**Rzeczywisty okres eksploatacji **166 mies.****LISTA WYPOSAŻENIA:**

Lista wyposażenia na podstawie informacji z bazy danych na okres: 2005.06-2005.09

WYPOSAŻENIE DODATKOWE:

L.p.	Nazwa elementu wyposażenia	wta	data zam.	wpa	[%]	Wsp.	Wart. [PLN]
1	Blokada Multlock	1,00			2,76*	0,31	25
KOREKTA ZA WYPOSAŻENIE DODATKOWE							25 PLN
KOREKTA ZA WYPOSAŻENIE							25 PLN po korekcie: 2 955 PLN

Przebieg normatywny **156 800 km**Przebieg rzeczywisty odczytany **73 220 km****KOREKTA ZA PRZEBIEG** **443 PLN po korekcie: 3 398 PLN****ZASTOSOWANE KOREKTY RÓŻNE:**

Opis korekty	[%]	Wart. [PLN]
Stan utrzymania i dbałość o pojazd	-5,0	- 169
Szczególny charakter eksploatacji	-10,0	- 339
KOREKTY RÓŻNE		- 508 PLN po korekcie: 2 890 PLN

STAN OGUMIENIA:

Oś	Koło	Cena [PLN]	Zuż. [%]	Bieżn [mm]	Koło	Cena [PLN]	Zuż. [%]	Bieżn [mm]	Koło	Cena [PLN]	Zuż. [%]	Bieżn [mm]
Przednia	Lewe:	110	46	6					Prawe:	110	46	6
	Tylna	Lewe:	110	46	6				Prawe:	110	46	6
KOREKTA ZA OGUMIENIE										18 PLN po korekcie:		2 908 PLN

WARTOŚĆ RYNKOWA BRUTTO PO ZAOKRĄGLENIU **2 900 PLN**

RZECZOZNAWCA SAMOCHODOWY
mgr Wiesław ORŁOWSKI
Urządzenie Ministra Infrastruktury
RS 001438 tel. 0603 316205